

FOR RENT

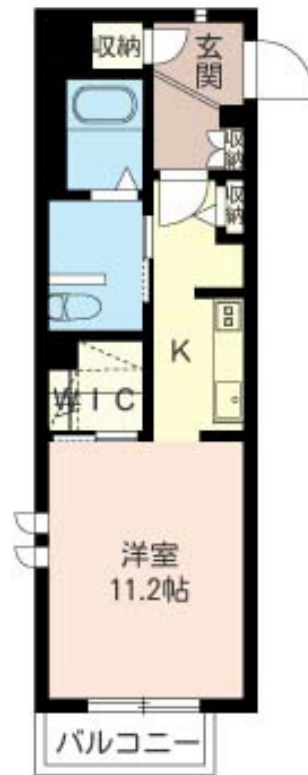
賃料	管理費等
63,000円	3,000円

3面採光,オートロック,ダブルディンプルキー,ダブルロック,ディンプルキー,メーターモジュール,モニタ付オートロック,角住戸,玄関ホール,最上階,南面バルコニー,南面リビング,防犯ガラス,陽当たり良好

【外観】



【間取り図】



図面と現況が異なる場合は現況が優先となります。

間取りの「S」はサービスルーム(納戸)です。

間取り	1R		
敷金	1ヶ月	礼金	-
敷引/償却金	-	保証金	-
物件種別	アパート(居住用)		
建物名・部屋番号	[M A S T] ラフィニア草加吉町 201号室		
物件所在地	埼玉県草加市吉町2丁目		
交通	東武伊勢崎線 草加駅 徒歩12分 東武伊勢崎線 谷塚駅 徒歩17分		
間取詳細			
構造・規模	軽量鉄骨 2階建 2階		
専有面積	31.5㎡	向き	南
築年月	2009年1月中旬	契約期間	2年
損害保険	有 16300円 2年	入居時期	即時
駐車場	有(敷地内) 8229円/月~ 駐輪場		
設備	CATV, IHクッキングヒーター, TVインターホン, ウォークインクローゼット, エアコン, エコキュート		
その他費用	[一時金] 鍵交換費用: 23220円 [備考] 退去時、ハウスクリーニング費用として33,000円(別途税)がかかります。		
入居諸条件	ペット不可 事務所不可 楽器等の使用不可 法人可		
保証会社	必須 らくらくパートナー初回20,000円(税別) 月々賃料等の1.0%がかかります。		
備考			

情報更新日2018年4月23日

No.0000000047

お問合せ先



国土交通大臣(4)第6029号
社団法人全日本不動産協会

株式会社ベストハウジング 草加店

埼玉県草加市氷川町2129-1 第2野崎ビル2F

TEL:048-920-5141

FAX:048-920-5140

E-mail: so-ka@best-housing.co.jp

URL: http://www.best-housing.co.jp/



携帯サイトから物件詳細を閲覧できます!

取引態様	手数料負担の割合	貸主	借主
仲介元付(専任)	手数料配分の割合	元付	客付