

FOR RENT

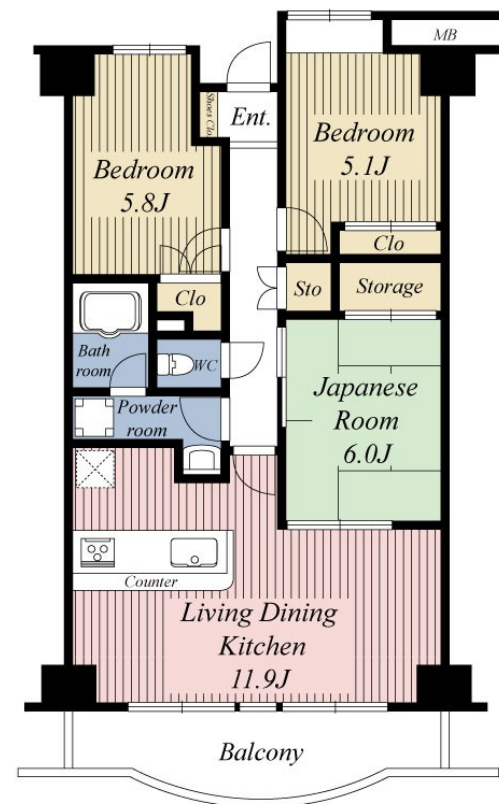
賃料	管理費等
98,000円	7,900円

2 F 以上, 2 面採光, 角住戸, 玄関ホール, 陽当たり良好, 閑静な住宅街, 防犯カメラ

【外観】



【間取り図】



図面と現況が異なる場合は現況が優先となります。

間取りの「S」はサービスルーム(納戸)です。

間取り	3LDK		
敷金	2ヶ月	礼金	無
敷引/償却金	-	保証金	-
物件種別	マンション(居住用)		
建物名・部屋番号	フェイブリティ草加 403号室		
物件所在地	埼玉県草加市草加4丁目		
交通	東武伊勢崎線 獨協大学前駅 徒歩7分 東武伊勢崎線 草加駅 徒歩18分		
間取詳細	LDK(11.7畳) 洋室(6.2畳) 洋室(5.1畳) 和室(6畳)		
構造・規模	鉄筋コンクリート 8階建 4階		
専有面積	69.72㎡	向き	南
築年月	1997年10月	契約期間	2年
損害保険	有 2000円 2年	入居時期	即時
駐車場	有(敷地内) 8640円/月~ 駐輪場		
設備	B S, インターホン, オートバス, カウンターキッチン, クローゼット, シャワー, シューズボックス, トイレ		
その他費用			
入居諸条件	二人可 法人可 子供可 単身可		
保証会社	必須 初回手数料賃料総額の40% 以降2年ごとに30%		
備考	要保証会社加入・更新料ナシ(自動更新)		

情報更新日2018年8月16日

No.000000627

お問合せ先



国土交通大臣(4)第6029号
社団法人全日本不動産協会

株式会社ベストハウジング 草加店

埼玉県草加市氷川町2129-1 第2野崎ビル2F

TEL:048-920-5141

FAX:048-920-5140

E-mail: so-ka@best-housing.co.jp

URL: http://www.best-housing.co.jp/



携帯サイトから物件詳細を閲覧できます!

取引態様	手数料負担の割合	貸主	借主
仲介元付(一般)	手数料配分の割合	元付	客付