

FOR RENT

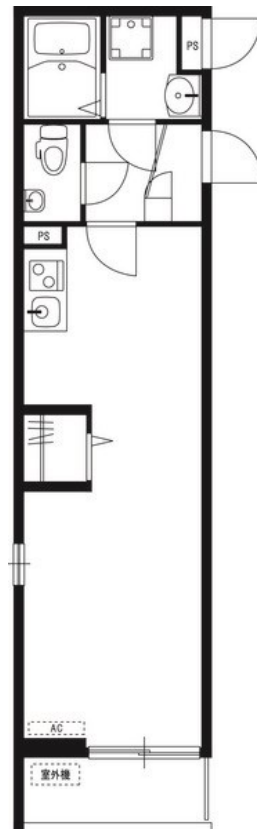
賃料	管理費等
62,000円	4,000円

オートロック,セキュリティ有り,角住戸,駅まで平坦,閑静な住宅街

【外観】



【間取り図】



図面と現況が異なる場合は現況が優先となります。

間取りの「S」はサービスルーム(納戸)です。

間取り	1R		
敷金	無	礼金	0.5ヶ月
敷引/償却金	-	保証金	-
物件種別	アパート(居住用)		
建物名・部屋番号	リブリ・エトワール 101号室		
物件所在地	埼玉県草加市栄町2丁目		
交通	東武スカイツリーライン 獨協大学前駅 徒歩3分 東武スカイツリーライン 新田(埼玉)駅 徒歩20分		
間取詳細	洋室(12畳)		
構造・規模	鉄骨3階建1階		
専有面積	26.08㎡	向き	南東
築年月	2013年7月	契約期間	2年
損害保険	有 18000円2年	入居時期	即時
駐車場	無 駐輪場		
設備	2口コンロ,BS,TVインターホン,インターネット専用線各部屋配線済み,ウォークインクローゼット,エ		
その他費用	[一時金] 退室時クリーニング代(先払い):35640円 リブリクラブ入会金(初回のみ):7560円 鍵交換:21600円 室内消毒代:16200円 [月次費用] リブリクラブ会費(月額):2160円 [備考] 1年以内の解約は賃料管理費の1ヶ月分が違約金としてかかります。		
入居諸条件	法人可 単身可		
保証会社	必須 保証会社初回手数料:月額支払合計等の1ヶ月分 継続保証料:10,000円/1年毎		
備考	1年以内の解約は賃料管理費の1ヶ月分が違約金としてかかります。		

情報更新日2018年8月9日

No.0000001415

お問合せ先



国土交通大臣(4)第6029号
社団法人全日本不動産協会

株式会社ベストハウジング 草加店

埼玉県草加市氷川町2129-1 第2野崎ビル2F

TEL:048-920-5141 FAX:048-920-5140

E-mail: so-ka@best-housing.co.jp

URL: http://www.best-housing.co.jp/



携帯サイトから物件詳細を閲覧できます!

取引態様	手数料負担の割合	貸主	借主
仲介先物	手数料配分の割合	元付	客付