

FOR RENT

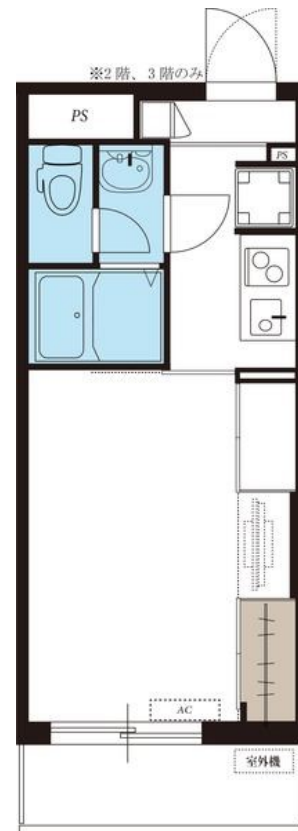
賃料	管理費等
57,000円	4,000円

2 F以上,セキュリティ有り,ダブルロック,角住戸,最上階,上階無し

【外観】



【間取り図】



図面と現況が異なる場合は現況が優先となります。

間取りの「S」はサービスルーム(納戸)です。

間取り	1K		
敷金	無	礼金	無
敷引/償却金	-	保証金	-
物件種別	アパート(居住用)		
建物名・部屋番号	リブリ・ベクヴェーム 305号室		
物件所在地	埼玉県草加市瀬崎3丁目		
交通	東武スカイツリーライン 谷塚駅 徒歩13分 東武スカイツリーライン 草加駅 徒歩31分		
間取詳細	洋室(6.7畳)		
構造・規模	鉄骨 3階建 3階		
専有面積	23.18㎡	向き	東
築年月	2017年10月	契約期間	2年
損害保険	有 18000円 2年	入居時期	2018年6月下旬予定
駐車場	無 駐輪場		
設備	2口コンロ,TVインターホン,エアコン,ガスコンロ設置済,ガス給湯,クローゼット,シャッター,シャワ		
その他費用	[一時金] 鍵交換:21600円 リブリクラブ入会金(初回のみ):7560円 室内消毒第代:16200円 退室時クリーニング代:30240円 [月次費用] リブリクラブ会費(月額):2160円 [備考] 1年以内の解約は賃料管理費の1ヶ月分が違約金としてかかります。		
入居諸条件	ペット不可 法人可 単身可		
保証会社	必須 初回賃料等の100% 以降1年毎10,000円		
備考	築浅 「谷塚」駅徒歩12分の都市ガス1K!6月中のご契約開始で敷金・礼金ゼロ、キャンペーン実施中		

情報更新日2018年6月16日

No.0000001731

お問合せ先



国土交通大臣(4)第6029号
社団法人全日本不動産協会

株式会社ベストハウジング 草加店

埼玉県草加市氷川町2129-1 第2野崎ビル2F

TEL:048-920-5141 FAX:048-920-5140

E-mail: so-ka@best-housing.co.jp

URL: http://www.best-housing.co.jp/



携帯サイトから物件詳細を閲覧できます!

取引態様	手数料負担の割合	貸主	借主
仲介先物	手数料配分の割合	元付	客付