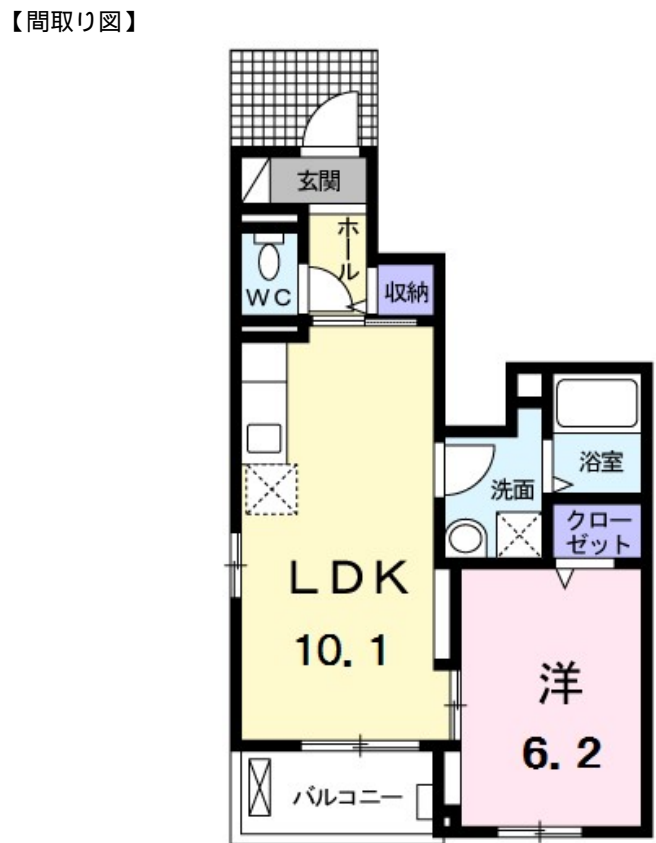


賃料	管理費等
72,000円	3,000円

2面採光,角住戸,玄関ホール,2×4工法,閑静な住宅街,防犯カメラ



間取り	1LDK		
敷金	無	礼金	0.5ヶ月
敷引/償却金	-	保証金	-
物件種別	アパート(居住用)		
建物名・部屋番号	メゾン クレール 103号室		
物件所在地	埼玉県草加市弁天 1丁目		
交通	東武伊勢崎線 獨協大学前駅 徒歩17分 東武伊勢崎線 草加駅 徒歩29分		
間取詳細	LDK(10.1畳) 洋室(6.2畳)		
構造・規模	木造 3階建 1階		
専有面積	39.28㎡	向き	南東
築年月	2018年9月	契約期間	2年
損害保険	有 18000円 2年	入居時期	2018年9月下旬予定
駐車場	有(敷地内) 4320~9720円/月 駐輪場		
設備	24時間換気システム,3点給湯,B S,T Vインターホン,エアコン,オートバス,ガスコンロ設置可,ガス		
その他費用	[備考] 定額クリーニング費前払い 保証会社加入+定額クリーニング費 毎月の保証委託料:賃料総額の2%		
入居諸条件	ペット可 二人可 法人可 単身可		
保証会社	必須 契約時15,000円/月額 賃料総額の2%		
備考	ペット可 犬又は猫2匹まで10キロ未満まで。 敷金積み増し無し。更新料・更新事務手数料無料!家財保険加入のこと。保証会社加入のこと。		

図面と現況が異なる場合は現況が優先となります。

間取りの「S」はサービスルーム(納戸)です。

情報更新日2018年6月21日

No.0000001747



国土交通大臣(4)第6029号  
社団法人全日本不動産協会  
**株式会社ベストハウジング 草加店**  
埼玉県草加市氷川町2129-1 第2野崎ビル2F  
TEL:048-920-5141 FAX:048-920-5140  
E-mail: so-ka@best-housing.co.jp  
URL: http://www.best-housing.co.jp/



携帯サイトから物件詳細を閲覧できます!

取引態様	手数料負担の割合	貸主	0%	借主	100%
仲介先物	手数料配分の割合	元付	0%	客付	100%