

FOR RENT

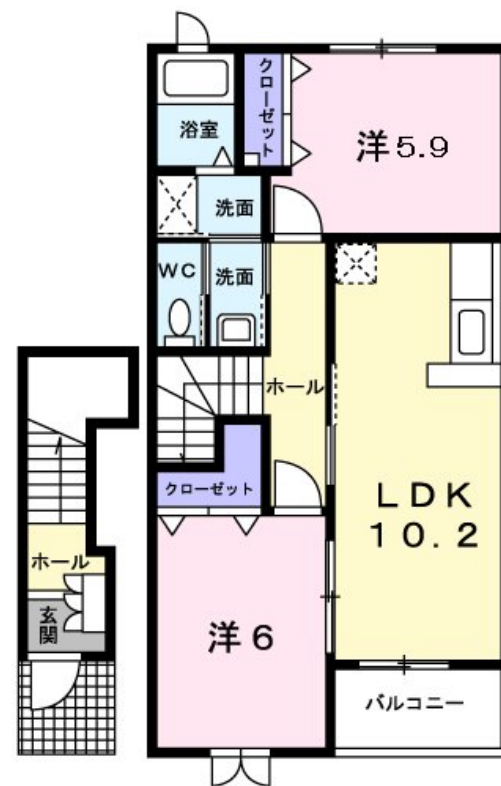
賃料	管理費等
75,000円	2,500円

2面採光,玄関ホール,陽当たり良好,2×4工法

【外観】



【間取り図】



図面と現況が異なる場合は現況が優先となります。

間取りの「S」はサービスルーム(納戸)です。

間取り	2LDK		
敷金	無	礼金	0.5ヶ月
敷引/償却金	-	保証金	-
物件種別	アパート(居住用)		
建物名・部屋番号	ユア・ファミリー 202号室		
物件所在地	埼玉県草加市稲荷6丁目		
交通	東武伊勢崎線 草加駅 徒歩35分 東武伊勢崎線 獨協大学前駅 徒歩47分		
間取詳細	LDK(10.2畳) 洋室(5.9畳) 洋室(6畳)		
構造・規模	木造 2階建 2階		
専有面積	57.02㎡	向き	南
築年月	2012年9月	契約期間	2年
損害保険	有 18000円 2年	入居時期	2018年8月中旬予定
駐車場	有(敷地内) 6480円/月~ 駐輪場		
設備	3点給湯,BS,TVインターホン,エアコン,オートバス,ガスコンロ設置可,ガス給湯,クローゼット,シ		
その他費用	[備考] 定額クリーニング費前払い型 保証会社加入+定額クリーニング費 毎月の保証委託料:賃料総額の2% 定額クリーニング費後払い型 保証会社加入+定額クリーニング費 毎月の保証委託料:賃料総額の5%		
入居諸条件	二人可 法人可 単身可		
保証会社	必須 保証委託料:契約時15,000円/月額賃料総額の2%又は5%		
備考	更新料・更新事務手数料無料!家財保険加入のこと。24時間電話受付による管理体制。家財保険加入のこと。		

情報更新日2018年8月6日

No.000002092

お問合せ先



国土交通大臣(4)第6029号
社団法人全日本不動産協会

株式会社ベストハウジング 草加店

埼玉県草加市氷川町2129-1 第2野崎ビル2F

TEL:048-920-5141 FAX:048-920-5140

E-mail: so-ka@best-housing.co.jp

URL: http://www.best-housing.co.jp/



携帯サイトから物件詳細を閲覧できます!

取引態様	手数料負担の割合	貸主	0%	借主	100%
仲介先物	手数料配分の割合	元付	0%	客付	100%