

# FOR RENT

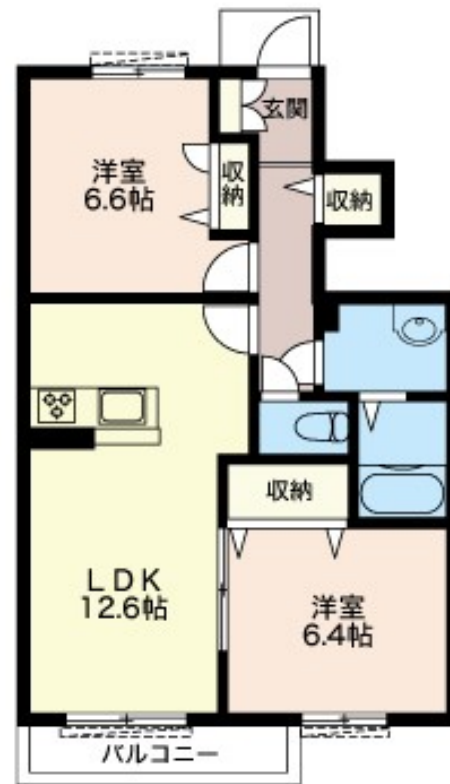
賃料	管理費等
78,000円	4,000円

ダブルロック,ディンプルキー,玄関ホール,陽当たり良好,閑静な住宅街,平置駐車場,舗装駐車場

【外観】



【間取り図】



図面と現況が異なる場合は現況が優先となります。

間取りの「S」はサービスルーム(納戸)です。

間取り	2LDK		
敷金	1ヶ月	礼金	1ヶ月
敷引/償却金	-	保証金	-
物件種別	アパート(居住用)		
建物名・部屋番号	[MAST] ポルタ ソーレ 103号室		
物件所在地	埼玉県草加市八幡町		
交通	東武伊勢崎線 新田(埼玉)駅 徒歩21分 東武伊勢崎線 獨協大学前駅 徒歩26分		
間取詳細	洋室(6.4畳) LDK(12.6畳) 洋室(6.6畳)		
構造・規模	軽量鉄骨 2階建 1階		
専有面積	59.63㎡	向き	南
築年月	2013年7月中旬	契約期間	2年
損害保険	有 16300円 2年	入居時期	2019年4月中旬予定
駐車場	有(敷地内) 5500~6480円/月 駐輪場		
設備	B S, C S, I H キッチンヒーター, T V インターホン, インターネット専用線 配線済み, エアコン, エコキ		
その他費用	[一時金] 鍵交換費用: 21060円 [備考] 退去時、クリーニング費用として48,000円(別途税)がかかります。		
入居諸条件	ペット可 二人可 法人可 単身可		
保証会社	必須 らくらくパートナー初回事務手数料21,000円(別途税) 月々総賃料の1%がかかります。		
備考	家財保険加入のこと。要保証会社加入。ペット飼育時は、敷金+1ヶ月・ライフアシスト加入(入会金10000円、月々800円~)		

情報更新日2019年3月23日

No.000001009

お問合せ先



国土交通大臣(4)第6029号  
社団法人全日本不動産協会

**株式会社ベストハウジング 草加店**

埼玉県草加市氷川町2-1-29-1 第2野崎ビル2F

TEL:048-920-5141

FAX:048-920-5140

E-mail: so-ka@best-housing.co.jp

URL: http://www.best-housing.co.jp/



携帯サイトから物件詳細を閲覧できます!

取引態様	手数料負担の割合	貸主	借主
仲介元付(専任)	手数料配分の割合	元付	客付