

# FOR RENT

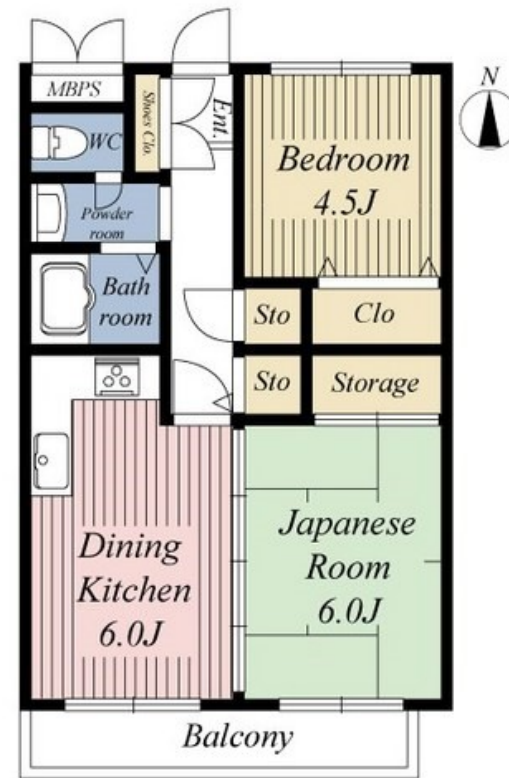
賃料	管理費等
50,000円	3,000円

2F以上,ディンプルキー,玄関ホール,通風良好,陽当たり良好

【外観】



【間取り図】



図面と現況が異なる場合は現況が優先となります。

間取りの「S」はサービスルーム(納戸)です。

間取り	2DK		
敷金	無	礼金	無
敷引/償却金	-	保証金	-
物件種別	マンション(居住用)		
建物名・部屋番号	[BH] 第2駒崎マンション 302号室		
物件所在地	埼玉県草加市八幡町		
交通	東武伊勢崎線 新田(埼玉)駅 徒歩20分 東武伊勢崎線 獨協大学前駅 徒歩27分		
間取詳細	DK(6畳) 洋室(4.5畳) 和室(6畳)		
構造・規模	鉄筋コンクリート 3階建 3階		
専有面積	42.3㎡	向き	南
築年月	1986年11月上旬	契約期間	2年
損害保険		入居時期	即時
駐車場	要問い合わせ 駐輪場		
設備	CATV,ガスキッチン,ガス給湯,クローゼット,シャワー,シューズボックス,バス・トイレ別,押入,給		
その他費用	[一時金] 鍵交換:21600円 除菌殺虫代:19440円 SAT119・緊急キット:10756円 退室時クリーニング代:42120円 退室時クリーニング代:45360円		
入居諸条件	二人可 高齢者相談 法人可 ルームシェア相談		
保証会社	必須 初回手数料賃料総額の50% 月々賃料総額の2%がかかります。		
備考			

情報更新日2018年10月22日

No.0000001248

お問合せ先



国土交通大臣(4)第6029号  
社団法人全日本不動産協会

株式会社ベストハウジング 草加店

埼玉県草加市氷川町2129-1 第2野崎ビル2F

TEL:048-920-5141

FAX:048-920-5140

E-mail: so-ka@best-housing.co.jp

URL: http://www.best-housing.co.jp/



携帯サイトから物件詳細を閲覧できます!

取引態様	手数料負担の割合	貸主	0%	借主	100%
仲介元付(専任)	手数料配分の割合	元付	0%	客付	100%